



COSEFI  
Confindustria Firenze Formazione

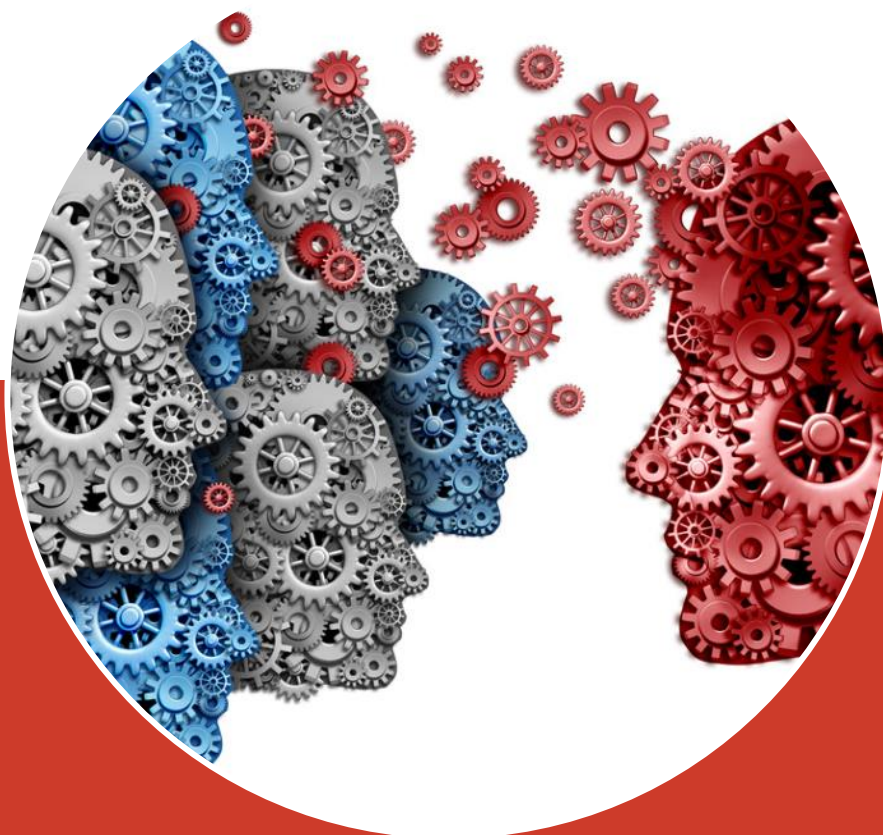


IMPRESA  
FORMAZIONE  
TOSCANA



Industria Servizi Formazione Srl  
a socio unico

# RICERCA E SELEZIONE IN UN MERCATO DEL LAVORO CHE CAMBIA



***Risorse umane e management***

# Ricerca e selezione in un mercato del lavoro che cambia

Date: 17 maggio 2023

Il capitale umano è il bagaglio intangibile di abilità, conoscenze e competenze aziendali. Le Risorse Umane giocano quindi un ruolo chiave nel determinare il successo di un'impresa e il raggiungimento degli obiettivi di business. Gestire efficacemente i processi di selezione - ponendo attenzione al processo di valutazione delle competenze da inserire in organico - significa saper padroneggiare competenze e strumenti specifici.

## DESTINATARI

---

Il corso si rivolge a figure professionali della Direzione Risorse Umane, che a vario titolo, si occupano di Selezione.

## CONTENUTI

---

Il corso fornisce gli strumenti indispensabili di recruiting per condurre le quattro fasi di un processo integrato di recruiting – Attraction, Selection, Onboarding, Analysis – sviluppare il proprio stile di intervista e valutare al meglio i candidati, scegliendo il migliore per ogni posizione.

- 1) Il Mercato del Lavoro post pandemia
- 2) L'Employer Branding (in ottica attrazione e retention)
- 3) Le diverse generazioni e il lavoro: errato non tenerne conto.
- 4) Prima di avviare il processo, cosa ci serve?
- 5) Scrivere una Job Description
- 6) Il Processo di selezione (dal job post, passando per l'intervista, fino alla scelta)
- 7) Gli strumenti da usare nel colloquio di selezione (i giochi)
- 8) I test attitudinali? No meglio comportamentali
- 9) La proposta di assunzione
- 10) L'esperienza nella selezione
- 11) Nel corso della giornata ci saranno esercitazioni e giochi

## DOCENTI

---

**Michela Trentin** – Classe 1974, è entrata nel mondo delle risorse umane nel 1997. La sua esperienza è iniziata in azienda con il ruolo di payroll analyst e in pochi anni è entrata a capo del dipartimento HR, dove ha maturato diverse esperienze dalla fabbrica di Scarmagno (ex Olivetti) ai tavoli della contrattazione collettiva. Nel 2006 ha arricchito le proprie competenze con la sua prima scuola di coaching, scelta questa, che l'ha portata dopo un paio d'anni ad intraprendere il proprio percorso imprenditoriale. Oggi è CEO di MTC consulting srl. Supporta gli imprenditori nella ricerca della miglior organizzazione per la propria azienda e aiuta le persone a sviluppare le proprie competenze nell'ambito della comunicazione, della negoziazione, del cambiamento, della leadership e del team-building

## METODOLOGIA DIDATTICA



---

Tutti gli argomenti del Corso sono affrontati attraverso una metodologia didattica pratica (case study esempi, confronto d'aula) e interattiva

## SEDE DEI CORSI / MODALITÀ DI EROGAZIONE

---

Si specifica che il corso **si svolgerà in presenza** presso la sede di Cosefi in via Valfonda 9/11 Firenze

 DURATA	 DATE E ORARI	€ PREZZO ASSOCIATI	€ PREZZO NON ASSOCIATI
<b>1 GIORNATA IN PRESENZA</b>	<b>Mercoledì 17 maggio 2023</b> <b>Orario 09.30-18.00</b>	€ 340,00 + iva	€ 420,00 + iva

## MODULO DI ADESIONE E CONFERMA CORSO

---

Per formalizzare l'iscrizione è necessario, almeno 6 giorni prima dell'inizio del corso, compilare la scheda d'iscrizione online tramite il sito [www.cosefi.it](http://www.cosefi.it) che ha valore di impegno alla partecipazione al corso. L'avvio dei corsi sarà confermato via E-mail a raggiungimento del numero minimo di partecipanti previsti. In caso di annullamento o di slittamento della data di avvio, comunicheremo tempestivamente le variazioni

## TEMPI DI RINUNCIA

---

L'eventuale rinuncia dovrà essere comunicata almeno 3 giorni prima dell'inizio del corso via e-mail. In tal caso COSEFI rimborserà l'intera quota di partecipazione, salvo indicazione da

parte dell'impresa di voler trasferire l'iscrizione ad un altro corso o ad un'edizione successiva dello stesso, se prevista. (Si ricorda che è sempre possibile sostituire la persona iscritta). Nel caso in cui, invece, tale rinuncia pervenga oltre il termine sopraindicato, COSEFI fatturerà il 30% dell'intera quota di partecipazione. Infine, l'assenza del partecipante alle giornate formative successive all'inizio del corso non dà diritto al rimborso né parziale né totale della quota di partecipazione prevista.

## FINANZIAMENTI:

---

I corsi sono finanziabili attraverso l'utilizzo del conto formazione di Fondimpresa e/o Fondirigenti. Affidati a Cosefi per essere supportato nella richiesta di finanziamento al Fondo Interprofessionale. Per informazioni sull'utilizzo del conto formazione aziendale è possibile scrivere a [viviana.bugatti@confindustriafirenze.it](mailto:viviana.bugatti@confindustriafirenze.it)

## MODALITA' DI PAGAMENTO E FATTURAZIONE:

---

Il versamento della quota di partecipazione dovrà essere anticipato e avvenire tramite bonifico bancario **INTESA SAN PAOLO AG. 6 - IBAN IT86B0306902904100000000770** a seguito della conferma (tramite e-mail) dell'avvio del corso. La frequenza al corso sarà possibile solo dando evidenza dell'avvenuto pagamento. La fattura sarà emessa dopo l'avvio del corso (salvo richieste particolari da concordare con Cosefi).

## ALTRE INFO

---

- Dalla seconda persona iscritta si applica il 10% di sconto sulla quota di partecipazione
- Ad ogni partecipante sarà rilasciato un ATTESTATO di partecipazione
- Il percorso formativo può essere realizzato in forma "residenziale"
- Il corso si realizza con un minimo di 8 partecipanti

## PER INFORMAZIONI:

---

Dott.ssa Viviana Bugatti

Tel. 055/2707234 - Cell. +39 334 6610863 – E-mail: [viviana.bugatti@confindustriafirenze.it](mailto:viviana.bugatti@confindustriafirenze.it)

**Sei interessato all'argomento?**

**Vorresti realizzare un training customizzato nella tua azienda?**

**Contattaci per una consulenza gratuita.**

**Analizziamo le tue esigenze e in funzione dei tuoi obiettivi, progettiamo insieme un percorso personalizzato, efficace e innovativo.**