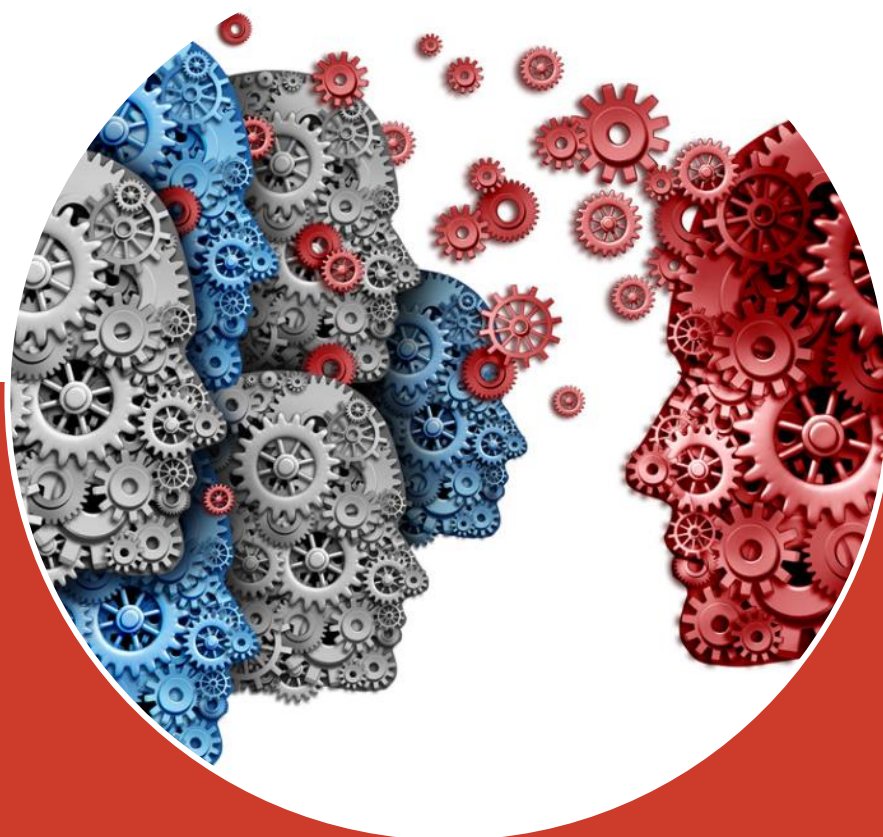


# Onboarding aziendale



***Risorse umane e management***



# Onboarding aziendale

**Date: 25 ottobre 2023**

Oggi, tutti sono sempre più alla ricerca di un'occupazione che sia in linea con le proprie aspettative: non si tratta quindi di trovare un "semplice" lavoro, ma di potersi impegnare in attività e luoghi capaci di ingaggiare, far crescere, motivare. Per il neoassunto l'onboarding rappresenta il primo contatto con l'azienda e influenza i suoi pensieri e atteggiamenti verso l'organizzazione. Il processo di onboarding aziendale è quindi sempre più un momento delicato e strategico, da definire con cura.

L'Onboarding in azienda viene spesso confuso con l'orientamento. Sebbene quest'ultimo sia necessario per completare le pratiche burocratiche e per svolgere attività di routine, il primo è un processo più complesso che coinvolge la direzione e altri dipendenti e che può durare anche diverso tempo.

Tutti i nuovi dipendenti vengono inseriti sul nuovo luogo di lavoro, ma la modalità d'inserimento fa la differenza. Troppo spesso, infatti, l'Onboarding si traduce nel consegnare al nuovo dipendente una pila di moduli da leggere. E, al massimo, nell'assegnargli un supervisore o un professionista delle Risorse Umane che lo accompagni attraverso i vari comparti aziendali, introducendolo e presentandolo. Quando l'Onboarding è ben fatto, al contrario, getta le basi per il successo a lungo termine, sia per il dipendente che per il datore di lavoro.

L'azienda deve essere in grado di creare le giuste condizioni e il piano di onboarding più opportuno per trasformare competenze e motivazioni dei nuovi collaboratori in risultati, stimolando così un rapporto professionale soddisfacente da entrambe le parti.

## DESTINATARI

---

Imprenditori, Responsabili Risorse Umane, Talent Acquisition Manager, Recruiter.

## OBIETTIVI

---

### **Quali aspetti si prendono in considerazione nella fase di Onboarding?**

A seconda della conformazione aziendale, del ruolo e della personalità del nuovo assunto, l'Onboarding dovrà avere come obiettivo la fidelizzazione e la Retention del dipendente, ma anche il miglioramento delle Performance e il suo coinvolgimento nelle attività aziendali. Il lavoratore che fa Onboarding deve dunque acquisire, mediante tale processo, tutte le conoscenze e le competenze necessarie per poter svolgere al meglio il suo lavoro in azienda

- Imparare a progettare un percorso di l'onboarding in modo che rifletta i valori aziendali e i comportamenti riconosciuti.
- Come rendere l'onboarding efficace per contribuire a creare un ambiente di lavoro positivo e a favorire l'impegno e la produttività dei collaboratori
- Sviluppare strategie per permettere ai nuovi assunti di inserirsi in azienda velocemente e in modo produttivi, senza lasciare al caso il processo di inserimento e la formazione sugli strumenti e sulla condotta aziendale.
- Sviluppare strategie per attrarre le persone in azienda e trattenerle
- Confrontare il proprio modello di onboarding con le best practice presenti sul mercato

## DOCENTI

---

**Michela Trentin** – Classe 1974, è entrata nel mondo delle risorse umane nel 1997. La sua esperienza è iniziata in azienda con il ruolo di payroll analyst e in pochi anni è entrata a capo del dipartimento HR, dove ha maturato diverse esperienze dalla fabbrica di Scarmagno (ex Olivetti) ai tavoli della contrattazione collettiva. Nel 2006 ha arricchito le proprie competenze con la sua prima scuola di coaching, scelta questa, che l'ha portata dopo un paio d'anni ad intraprendere il proprio percorso imprenditoriale. Oggi è CEO di MTC consulting srl. Supporta gli imprenditori nella ricerca della miglior organizzazione per la propria azienda e aiuta le persone a sviluppare le proprie competenze nell'ambito della comunicazione, della negoziazione, del cambiamento, della leadership e del team-building

## METODOLOGIA DIDATTICA



---

Tutti gli argomenti del Corso sono affrontati attraverso una metodologia didattica pratica (case study esempi, confronto d'aula) e interattiva

## SEDE DEI CORSI / MODALITÀ DI EROGAZIONE

---

Si specifica che il corso **SI SVOLGERÀ IN PRESENZA** presso la sede di Cosefi in via Valfonda 9/11 Firenze

 DURATA	 DATE E ORARI	€ PREZZO ASSOCIATI	€ PREZZO NON ASSOCIATI
<b>1 GIORNATA IN PRESENZA</b>	mercoledì 25 ottobre 2023 <b>Orario 09.30 - 17.30</b>	€ 280,00 + iva	€ 350,00 + iva



COSEFI  
Confindustria Firenze Formazione



IMPRESA  
FORMAZIONE  
TOSCANA



Industria Servizi Formazione Srl  
a socio unico

## MODULO DI ADESIONE E CONFERMA CORSO

---

Per formalizzare l'iscrizione è necessario, almeno 6 giorni prima dell'inizio del corso, compilare la scheda d'iscrizione online tramite il sito [www.cosefi.it](http://www.cosefi.it) che ha valore di impegno alla partecipazione al corso. L'avvio dei corsi sarà confermato via E-mail a raggiungimento del numero minimo di partecipanti previsti. In caso di annullamento o di slittamento della data di avvio, comunicheremo tempestivamente le variazioni

## TEMPI DI RINUNCIA

---

L'eventuale rinuncia dovrà essere comunicata almeno 3 giorni prima dell'inizio del corso via e-mail. In tal caso COSEFI rimborserà l'intera quota di partecipazione, salvo indicazione da parte dell'impresa di voler trasferire l'iscrizione ad un altro corso o ad un'edizione successiva dello stesso, se prevista. (Si ricorda che è sempre possibile sostituire la persona iscritta).

Nel caso in cui, invece, tale rinuncia pervenga oltre il termine sopraindicato, COSEFI fatturerà il 30% dell'intera quota di partecipazione.

Infine, l'assenza del partecipante alle giornate formative successive all'inizio del corso non dà diritto al rimborso né parziale né totale della quota di partecipazione prevista.

## FINANZIAMENTI:

---

I corsi sono finanziabili attraverso l'utilizzo del conto formazione di Fondimpresa e/o Fondirigenti. Affidati a Cosefi per essere supportato nella richiesta di finanziamento al Fondo Interprofessionale. Per informazioni sull'utilizzo del conto formazione aziendale è possibile scrivere a [viviana.bugatti@confindustriafirenze.it](mailto:viviana.bugatti@confindustriafirenze.it)

## MODALITA' DI PAGAMENTO E FATTURAZIONE:

---

Il versamento della quota di partecipazione dovrà essere anticipato e avvenire tramite bonifico bancario **INTESA SAN PAOLO AG. 6 - IBAN IT86B0306902904100000000770** a seguito della conferma (tramite e-mail) dell'avvio del corso. La frequenza al corso sarà possibile solo dando evidenza dell'avvenuto pagamento. La fattura sarà emessa dopo l'avvio del corso (salvo richieste particolari da concordare con Cosefi).

## ALTRE INFO

---

- Dalla seconda persona iscritta si applica il 10% di sconto sulla quota di partecipazione
- Ad ogni partecipante sarà rilasciato un ATTESTATO di partecipazione
- Il percorso formativo può essere realizzato in forma "residenziale"
- Il corso si realizza con un minimo di 6 partecipanti

## **PER INFORMAZIONI:**

---

Dott.ssa Viviana Bugatti

Tel. 055/2707234 - Cell. +39 334 6610863 – E-mail: [viviana.bugatti@confindustriafirenze.it](mailto:viviana.bugatti@confindustriafirenze.it)

**Sei interessato all'argomento?**

**Vorresti realizzare un training customizzato nella tua azienda?**

**Contattaci per una consulenza gratuita.**

Analizziamo le tue esigenze e in funzione dei tuoi obiettivi, progettiamo insieme un percorso personalizzato, efficace e innovativo.