



COSEFI
Confindustria Firenze Formazione

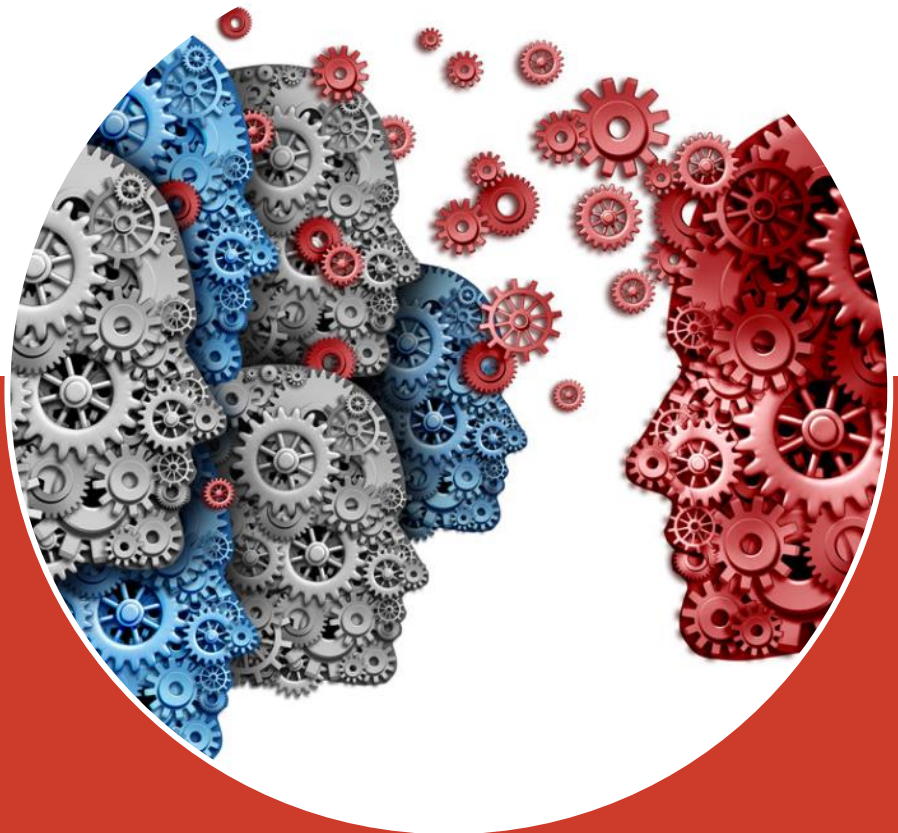


IMPRESA
FORMAZIONE
TOSCANA



Industria Servizi Formazione Srl
a socio unico

PUBLIC SPEAKING ESPERIENZIALE



Risorse umane e management

Public Speaking Esperienziale

Date: 13 e 20 novembre online - 27 novembre in presenza

Un corso che punta sul “fare esperienza” per accelerare l’ampliamento delle proprie potenzialità comunicative: attraverso l’applicazione di strumenti ed esercitazioni pratiche, i partecipanti potranno sentirsi fin da subito più sicuri ed efficaci nell’esprimersi di fronte a vari tipi di audience, sia in presenza che attraverso i canali digitali

DESTINATARI

Il Corso è destinato a tutti coloro che, per motivi professionali, siano chiamati a proporre informazioni e progetti, a sostenere riunioni, dibattiti, conferenze. Chiunque desideri affinare le proprie abilità di oratore potrà esprimersi con più sicurezza ed efficacia di fronte al pubblico.

OBIETTIVI

In particolare, il corso si concentrerà su:

- ✓ **Acquisire strumenti per sostenere presentazioni efficaci e valorizzare il proprio stile comunicativo.**
- ✓ **Organizzare e trasmettere i contenuti della presentazione in modo chiaro ed efficace, scegliendo i supporti visivi più adeguati.**

CONTENUTI

Le componenti della comunicazione efficace per il public speaking.

I quattro pilastri della comunicazione in pubblico.

1) Presentatore:

- gestione del proprio stato emotivo
- strategie per sviluppare e comunicare sicurezza in sé stessi
- riconoscere i propri punti di forza e sviluppare il proprio stile personale come public speaker
- comunicazione non verbale: presenza, mimica e gestualità
- comunicazione paraverbale: i colori della voce, utilizzo corretto e potenziamento dell’espressività.

2) Audience:

- analisi del pubblico per strutturare contenuti, linguaggio e sviluppare empatia fin dai primi momenti



- sciogliere il ghiaccio, catturare l'attenzione di tipologie diverse di audience e creare una prima impressione positiva
- gestire la relazione con l'audience: il linguaggio del corpo, mimica, gestualità, interazione, utilizzo delle emozioni, gestione delle obiezioni

3) Messaggio:

- tecniche per strutturare efficacemente il messaggio
- tecniche per improvvisare
- la struttura dello storytelling

4) Mezzi:

- strutturazione di presentazioni visive efficaci
- interazione con supporti visivi (lavagne, ppt)
- scenografia, tecnologia, inquadratura

Visione e analisi di video di speech efficaci

Esercitazioni con Feedback individuali da parte dei partecipanti e del trainer, al fine di aumentare la consapevolezza sui propri punti di forza e debolezza, stile comunicativo, acuire le capacità di osservazione, ascolto e self development.

DOCENTI

Stefania Ciani – Trainer, Coach e Assessor specializzata nello sviluppo delle soft skills e competenze manageriali. Per dieci anni è stata amministratrice e co-direttrice di PLS Srl, società di consulenza e Scuola di Coaching riconosciuta dalla Society of NLP.

A partire da un background in Marketing e Comunicazione d'impresa, si è specializzata in Neurolinguistica, Coaching Generativo, Intelligenza Emotiva, Facilitazione dei gruppi e Formazione esperienziale, facendo parte del network europeo di Via Experientia.

In 15 anni di attività ha collaborato con varie realtà (da aziende familiari a multinazionali, da aziende pubbliche a startup di successo) in varie aree (bancario, pharma, commercio, servizi, moda, ONG...).

Dal 2017 lavora come libera professionista, collaborando con realtà italiane e internazionali

METODOLOGIA DIDATTICA

Tutti gli argomenti del Corso sono affrontati attraverso una metodologia didattica pratica (case study esempi, confronto d'aula) e interattiva

SEDE DEI CORSI / MODALITÀ DI EROGAZIONE

Si specifica che il corso si svolgerà in **parte ONLINE** e in **parte in PRESENZA** presso la sede il Fuligno in Via Faenza, 48 | 50123 Firenze

 DURATA	 DATE E ORARI	€ PREZZO ASSOCIATI	€ PREZZO NON ASSOCIATI
12 ORE	DATE 13/11: orario 10-13 online 20/11: orario 10-13 online 27/11: orario 10-13/14-17 presenza c/o Il Fuligno Via Faenza, 48 50123 Firenze	€ 420,00 + iva	€ 550,00 + iva

MODULO DI ADESIONE E CONFERMA CORSO

Per formalizzare l'iscrizione è necessario, almeno 6 giorni prima dell'inizio del corso, compilare la scheda d'iscrizione online tramite il sito www.cosefi.it che ha valore di impegno alla partecipazione al corso. L'avvio dei corsi sarà confermato via E-mail a raggiungimento del numero minimo di partecipanti previsti. In caso di annullamento o di slittamento della data di avvio, comunicheremo tempestivamente le variazioni

TEMPI DI RINUNCIA

L'eventuale rinuncia dovrà essere comunicata almeno 3 giorni prima dell'inizio del corso via e-mail. In tal caso COSEFI rimborserà l'intera quota di partecipazione, salvo indicazione da parte dell'impresa di voler trasferire l'iscrizione ad un altro corso o ad un'edizione successiva dello stesso, se prevista. (Si ricorda che è sempre possibile sostituire la persona iscritta).

Nel caso in cui, invece, tale rinuncia pervenga oltre il termine sopraindicato, COSEFI fatturerà il 30% dell'intera quota di partecipazione.

Infine, l'assenza del partecipante alle giornate formative successive all'inizio del corso non dà diritto al rimborso né parziale né totale della quota di partecipazione prevista.

FINANZIAMENTI:

Il percorso è finanziabile dai Fondi Interprofessionali (Fondimpresa, Fondirigenti).

COSEFI può supportare l'azienda nelle fasi di presentazione, gestione e rendicontazione del piano. La richiesta di attivazione prevede un costo aggiuntivo che può essere incluso nel finanziamento presentato al fondo.

Affidati a Cosefi per essere supportato nella richiesta di finanziamento.

Per informazioni sull'utilizzo del conto formazione aziendale è possibile scrivere a viviana.bugatti@cosefi.it

MODALITA' DI PAGAMENTO E FATTURAZIONE:

Il versamento della quota di partecipazione dovrà essere anticipato e avvenire tramite bonifico bancario **INTESA SAN PAOLO AG. 6 - IBAN IT86B0306902904100000000770** a seguito della conferma (tramite e-mail) dell'avvio del corso. La frequenza al corso sarà possibile solo dando evidenza dell'avvenuto pagamento. La fattura sarà emessa dopo l'avvio del corso (salvo richieste particolari da concordare con Cosefi).

ALTRE INFO

- Ad ogni partecipante sarà rilasciato un **ATTESTATO** di partecipazione
- Il percorso formativo può essere realizzato in forma "residenziale"
- Il corso si realizza con un minimo di 6 partecipanti

PER INFORMAZIONI:

Dott.ssa Viviana Bugatti

Tel. 055/2707234 - Cell. +39 334 6610863 – E-mail: viviana.bugatti@cosefi.it

Sei interessato all'argomento?
Vorresti realizzare un training customizzato nella tua azienda?
Contattaci per una consulenza gratuita.
Analizziamo le tue esigenze e in funzione dei tuoi obiettivi, progettiamo insieme un percorso personalizzato, efficace e innovativo.

COSEFI CONFINDUSTRIA FIRENZE FORMAZIONE SRL

50123 Firenze – Via Valfonda, 9

Tel. 055 27071 - E-mail: cosefi@confindustriafirenze.it

On line: www.cosefi.it

Codice Fiscale e P. IVA: 05226310489

Agenzia formativa accreditata dalla Regione Toscana (cod. OF0160) e con sistema di gestione certificato ai sensi della norma ISO 9001:2015

