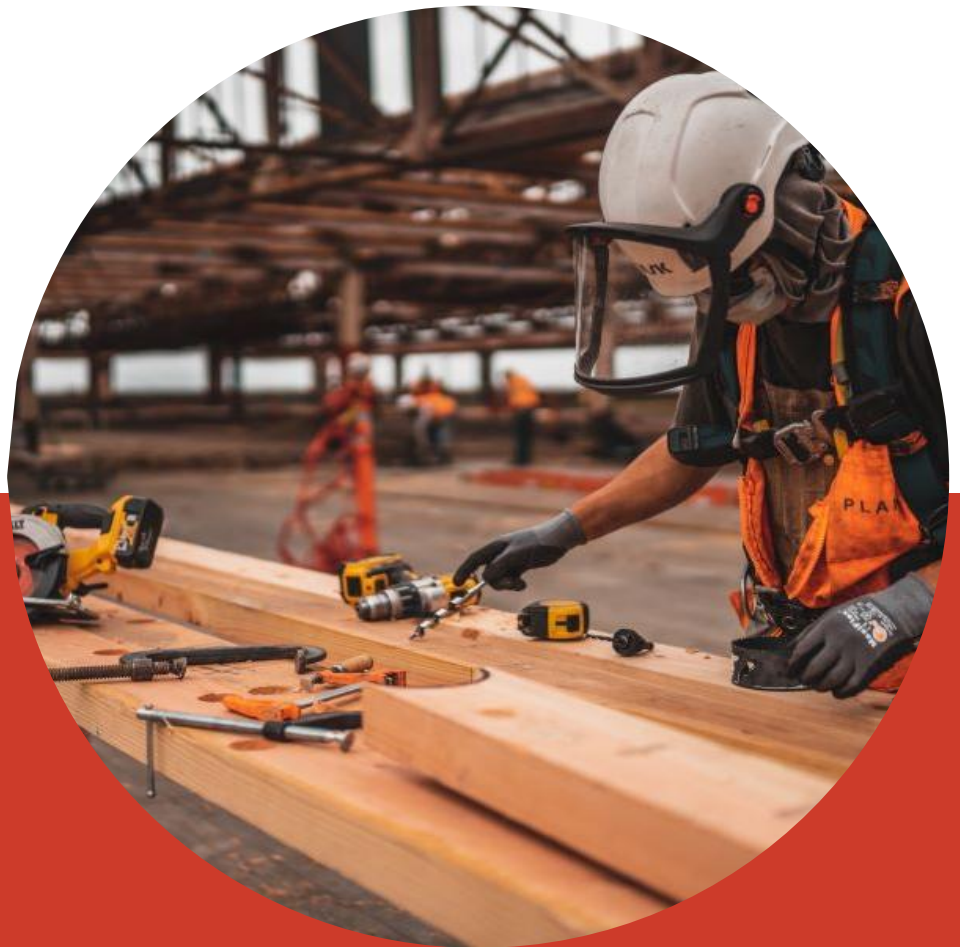


# **Aggiornamento dei Rappresentanti dei Lavoratori per la Sicurezza – R.L.S. e R.L.S.S.A. edizione LUGLIO**



***Salute e sicurezza nei luoghi di lavoro***

# **Aggiornamento dei Rappresentanti dei Lavoratori per la Sicurezza – R.L.S. e R.L.S.S.A. edizione LUGLIO**

**Data: 3 Luglio 2025 - Orario: 09:00-13:00; 14:00-18:00**

*Ai sensi dell'Art. 37 co. 11 del D.Lgs. 81/2008 e s.m.i*

L'articolo 37 del nuovo Testo Unico in materia di tutela della salute e della sicurezza nei luoghi di lavoro, nell'ultimo capoverso del comma 11, introduce l'obbligo di aggiornamento periodico della formazione dei Rappresentanti dei lavoratori per la sicurezza (R.L.S. e R.L.S.S.A.) che deve avvenire in collaborazione con gli organismi paritetici.

Migliorare l'efficienza e l'efficacia del Rappresentante dei Lavoratori per la Sicurezza nello svolgimento del proprio ruolo

## **DESTINATARI**

---

Rappresentanti Aziendali dei Lavoratori per la Sicurezza, che hanno già partecipato al corso di introduzione al ruolo

## **CONTENUTI**

---

### **1° Modulo 3 Luglio 2025 con orario 09:00-13:00**

(obbligatorio per le aziende dai 15 ai 50 dipendenti)

- I sistemi di gestione per la sicurezza
- La responsabilità sociale delle imprese

### **1° e 2° Modulo 3 Luglio 2025 con orario 09:00-13:00 14:00-18:00**

(obbligatorio per le aziende con più di 50 dipendenti e per quelle appartenenti ai settori Chimico e Farmaceutico indipendentemente dal numero dei dipendenti)

- I sistemi di gestione per la sicurezza
- La responsabilità sociale delle imprese
- La comunicazione interpersonale
- Pragmatica della comunicazione

## **DOCENTI**

---

**Matteo MICHELI**

Ergonomo, formatore in ambito sicurezza

**Laura SCALIA**

Rappresentante Sindacato CIGL Firenze

**Claudio IEZZONI**

Formatore Senior esperto in formazione aziendale - Trainer coach, specializzato nello sviluppo delle Risorse Umane all'interno delle organizzazioni

## METODOLOGIA DIDATTICA

---

Tutti gli argomenti del Corso sono affrontati attraverso una metodologia didattica pratica (case study esempi, confronto d'aula) e interattiva.

## SEDE DEI CORSI / MODALITÀ DI EROGAZIONE

---

Si specifica che il corso si svolgerà presso il Centro Servizi e Formazione | ASP Firenze Montedomini, Via Faenza, 48 | 50123 Firenze

 <b>DURATA</b>	 <b>DATE E ORARI</b>	€ <b>PREZZO ASSOCIATI</b>	€ <b>PREZZO NON ASSOCIATI</b>
1° Modulo (4 ore)	3 Luglio 2025 Con orario: 09:00-13:00;	€ 100,00 + iva	€ 150,00 + iva
1° e 2° Modulo (4 + 4 ore)	3 Luglio 2025 Con orario: 09:00-13:00; 14:00-18:00	€ 150,00 + iva	€ 200,00 + iva

## MODULO DI ADESIONE E CONFERMA CORSO

---

Per formalizzare l'iscrizione è necessario, almeno 6 giorni prima dell'inizio del corso, compilare la scheda d'iscrizione online tramite il sito [www.cosefi.it](http://www.cosefi.it) che ha valore di impegno alla partecipazione al corso. L'avvio dei corsi sarà confermato via E-mail a raggiungimento del numero minimo di partecipanti previsti. In caso di annullamento o di slittamento della data di avvio, comunicheremo tempestivamente le variazioni.

## TEMPI DI RINUNCIA

---

L'eventuale rinuncia dovrà essere comunicata almeno 3 giorni prima dell'inizio del corso via e-mail. In tal caso COSEFI rimborserà l'intera quota di partecipazione, salvo indicazione da parte dell'impresa di voler trasferire l'iscrizione ad un altro corso o ad un'edizione successiva dello stesso, se prevista. (Si ricorda che è sempre possibile sostituire la persona iscritta).

Nel caso in cui, invece, tale rinuncia pervenga oltre il termine sopraindicato, COSEFI fatturerà il 30% dell'intera quota di partecipazione.

Infine, l'assenza del partecipante alle giornate formative successive all'inizio del corso non dà diritto al rimborso né parziale né totale della quota di partecipazione prevista.

## FINANZIAMENTI:

---

I corsi sono finanziabili attraverso l'utilizzo del conto formazione di Fondimpresa e/o Fondirigenti. Affidati a Cosefi per essere supportato nella richiesta di finanziamento al Fondo Interprofessionale. Per informazioni sull'utilizzo del conto formazione aziendale è possibile scrivere a [benedetta.ceccherini@confindustriafirenze.it](mailto:benedetta.ceccherini@confindustriafirenze.it)

## MODALITA' DI PAGAMENTO E FATTURAZIONE:

---

Il versamento della quota di partecipazione dovrà essere anticipato e avvenire tramite bonifico bancario **INTESA SAN PAOLO AG. 6 - IBAN IT86B0306902904100000000770** a seguito della conferma (tramite e-mail) dell'avvio del corso. La frequenza al corso sarà possibile solo dando evidenza dell'avvenuto pagamento. La fattura sarà emessa dopo l'avvio del corso (salvo richieste particolari da concordare con Cosefi).

## ALTRE INFO

---

- Dalla seconda persona iscritta si applica il 10% di sconto sulla quota di partecipazione
- Ad ogni partecipante sarà rilasciato un **ATTESTATO** di partecipazione
- Il percorso formativo può essere realizzato in forma "residenziale"
- Il corso si realizza con un minimo di 8 partecipanti

## PER INFORMAZIONI:

---

Dott.ssa Benedetta Ceccherini  
Tel. 055/2707328 - E-mail: [benedetta.ceccherini@confindustriafirenze.it](mailto:benedetta.ceccherini@confindustriafirenze.it)

***Sel interessato all'argomento?  
Vorresti realizzare un training customizzato nella tua azienda?  
Contattaci per una consulenza gratuita.***

**Analizziamo le tue esigenze e in funzione dei tuoi obiettivi, progettiamo insieme un percorso personalizzato, efficace e innovativo.**

### **COSEFI CONFINDUSTRIA FIRENZE FORMAZIONE SRL**

50123 Firenze – Via Valfonda, 9  
Tel. 055 27071 - E-mail: [cosefi@confindustriafirenze.it](mailto:cosefi@confindustriafirenze.it)  
On line: [www.cosefi.it](http://www.cosefi.it)  
Codice Fiscale e P. IVA: 05226310489

Agenzia formativa accreditata dalla Regione Toscana (cod. OF0160) e con sistema di gestione certificato ai sensi della norma ISO 9001:2015

