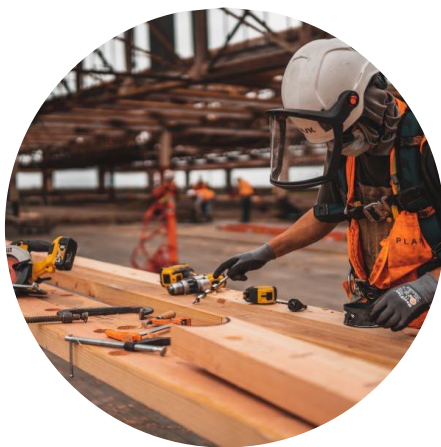




COSEFI
Confindustria Firenze Formazione

Aggiornamento dei Rappresentanti dei Lavoratori per la Sicurezza – R.L.S. e R.L.S.S.A. edizione LUGLIO



Salute e sicurezza nei luoghi di lavoro



COSEFI CONFINDUSTRIA FIRENZE FORMAZIONE SRL
Via Valfonda, 9 - 50123 Firenze tel. 055 27071
www.cosefi.it - e-mail: info@cosefi.it
C.F. - P.I.V.A.: 05226310489



Aggiornamento dei Rappresentanti dei Lavoratori per la Sicurezza – R.L.S. e R.L.S.S.A. edizione LUGLIO

Data: 1° luglio 2026 - Orario: 09:00-13:00; 14:00-18:00

Ai sensi dell'Art. 37 co. 11 del D.Lgs. 81/2008 e s.m.i

DESCRIZIONE

L'articolo 37 del nuovo Testo Unico in materia di tutela della salute e della sicurezza nei luoghi di lavoro, nell'ultimo capoverso del comma 11, introduce l'obbligo di aggiornamento periodico della formazione dei Rappresentanti dei lavoratori per la sicurezza (R.L.S. e R.L.S.S.A.) che deve avvenire in collaborazione con gli organismi paritetici.

Migliorare l'efficienza e l'efficacia del Rappresentante dei Lavoratori per la Sicurezza nello svolgimento del proprio ruolo

DESTINATARI

Rappresentanti Aziendali dei Lavoratori per la Sicurezza, che hanno già partecipato al corso di introduzione al ruolo

CONTENUTI

1° Modulo 1° luglio 2026 con orario 09:00-13:00

(obbligatorio per le aziende dai 15 ai 50 dipendenti)

- I sistemi di gestione per la sicurezza
- La responsabilità sociale delle imprese

1° e 2° Modulo 1° luglio 2026 con orario 09:00-13:00 14:00-18:00

(obbligatorio per le aziende con più di 50 dipendenti e per quelle appartenenti ai settori Chimico e Farmaceutico indipendentemente dal numero dei dipendenti)

- I sistemi di gestione per la sicurezza
- La responsabilità sociale delle imprese
- La comunicazione interpersonale
- Pragmatica della comunicazione



COSEFI CONFINDUSTRIA FIRENZE FORMAZIONE SRL
Via Valfonda, 9 - 50123 Firenze tel. 055 27071
www.cosefi.it - e-mail: info@cosefi.it
C.F. - P.I.V.A: 05226310489



DOCENTI

Matteo MICHELI

Ergonomo, formatore in ambito sicurezza

Laura SCALIA

Rappresentante Sindacato CIGL Firenze

Claudio IEZZONI

Formatore Senior esperto in formazione aziendale - Trainer coach, specializzato nello sviluppo delle Risorse Umane all'interno delle organizzazioni

SEDE DEI CORSI / MODALITÀ DI EROGAZIONE

Centro Servizi e Formazione | ASP Firenze Montedomini, Via Faenza, 48 | 50123 Firenze;
Tutti gli argomenti del corso sono affrontati attraverso una metodologia didattica pratica e interattiva

 DURATA	 DATE E ORARI	€ PREZZO ASSOCIATI	€ PREZZO NON ASSOCIATI
1° Modulo (4 ore)	1° luglio 2026 Con orario: 09:00-13:00;	€ 100,00 + iva	€ 150,00 + iva
1° e 2° Modulo (4 + 4 ore)	1° luglio 2026 Con orario: 09:00-13:00; 14:00-18:00	€ 150,00 + iva	€ 200,00 + iva

MODULO DI ADESIONE E CONFERMA CORSO

Per formalizzare l'iscrizione è necessario, almeno 6 giorni prima dell'inizio del corso, compilare la scheda d'iscrizione online tramite il sito www.cosefi.it che ha valore di impegno alla partecipazione al corso. L'avvio dei corsi sarà confermato via E-mail a raggiungimento del numero minimo di partecipanti previsti. In caso di annullamento o di slittamento della data di avvio, comunicheremo tempestivamente le variazioni.

TEMPI DI RINUNCIA

L'eventuale rinuncia dovrà essere comunicata almeno 3 giorni prima dell'inizio del corso via e-mail. In tal caso COSEFI rimborserà l'intera quota di partecipazione, salvo indicazione da parte



COSEFI CONFINDUSTRIA FIRENZE FORMAZIONE SRL
Via Valfonda, 9 - 50123 Firenze tel. 055 27071
www.cosefi.it - e-mail: info@cosefi.it
C.F. - P.I.V.A: 05226310489



dell'impresa di voler trasferire l'iscrizione ad un altro corso o ad un'edizione successiva dello stesso, se prevista. (Si ricorda che è sempre possibile sostituire la persona iscritta). Nel caso in cui, invece, tale rinuncia pervenga oltre il termine sopraindicato, COSEFI fatturerà il 30% dell'intera quota di partecipazione. Infine, l'assenza del partecipante alle giornate formative successive all'inizio del corso non dà diritto al rimborso né parziale né totale della quota di partecipazione prevista.

FINANZIAMENTI:

I corsi sono finanziabili attraverso l'utilizzo del conto formazione di Fondimpresa e/o Fondirigenti. Affidati a Cosefi per essere supportato nella richiesta di finanziamento al Fondo Interprofessionale. Per informazioni sull'utilizzo del conto formazione aziendale è possibile scrivere a benedetta.ceccherini@cosefi.it

MODALITA' DI PAGAMENTO E FATTURAZIONE:

Il versamento della quota di partecipazione dovrà essere anticipato e avvenire tramite bonifico bancario **INTESA SAN PAOLO AG. 6 - IBAN IT86B0306902904100000000770** a seguito della conferma (tramite e-mail) dell'avvio del corso. La frequenza al corso sarà possibile solo dando evidenza dell'avvenuto pagamento. La fattura sarà emessa dopo l'avvio del corso (salvo richieste particolari da concordare con Cosefi).

ALTRE INFO

- *Dalla seconda persona iscritta si applica il 10% di sconto sulla quota di partecipazione*
- *Ad ogni partecipante sarà rilasciato un ATTESTATO di partecipazione*
- *Il percorso formativo può essere realizzato in forma "residenziale"*
- *Il corso si realizza con un minimo di 6 partecipanti*

PER INFORMAZIONI:

Dott.ssa Benedetta Ceccherini
Tel. 0552707328 - Cell. +39. 334 6812791 – E-mail: benedetta.ceccherini@cosefi.it

Sel Interessato all'argomento?
Vorresti realizzare un training customizzato nella tua azienda?
Contattaci per una consulenza gratuita.



COSEFI CONFINDUSTRIA FIRENZE FORMAZIONE SRL
Via Valfonda, 9 - 50123 Firenze tel. 055 27071
www.cosefi.it - e-mail: info@cosefi.it
C.F. - P.I.V.A: 05226310489



**Analizziamo le tue esigenze e in funzione dei tuoi obiettivi, progettiamo
insieme un percorso personalizzato, efficace e innovativo**



COSEFI CONFINDUSTRIA FIRENZE FORMAZIONE SRL
Via Valfonda, 9 - 50123 Firenze tel. 055 27071
www.cosefi.it - e-mail: info@cosefi.it
C.F. - P.I.V.A: 05226310489

