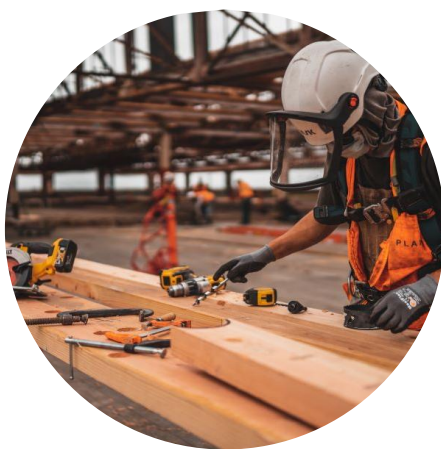


La formazione dei preposti: sicurezza e prevenzione in azienda



Salute e sicurezza nei luoghi di lavoro



COSEFI CONFINDUSTRIA FIRENZE FORMAZIONE SRL
Via Valfonda, 9 - 50123 Firenze tel. 055 27071
www.cosefi.it - e-mail: info@cosefi.it
C.F. - P.I.V.A: 05226310489



La formazione dei preposti: sicurezza e prevenzione in azienda

Date: 5, 12 e 19 Maggio 2026

Accordo 17/04/2025 Conferenza permanente per i rapporti tra lo Stato, le Regioni e le Province autonome di Trento e Bolzano (D. Lgs. 81/2008 e s.m.i.)

DESCRIZIONE

I cosiddetti “Preposti”, individuati dal Datore di lavoro come figure attive e responsabili, sono a diverso livello tra le figure chiave dell’impresa e contribuiscono al suo funzionamento ed al raggiungimento di obiettivi di breve e medio termine.

Il Corso, a loro destinato, è conforme alle decisioni assunte dall’Accordo in sede di Conferenza Stato-Regioni (G.U. 24/05/2025), in quanto supervisionano le attività dei lavoratori sui processi nei luoghi di lavoro.

Le competenze che saranno acquisite al termine del percorso sono AGGIUNTIVE a quelle obbligatoriamente previste per i lavoratori e, in particolare, consentiranno di:

Integrare alle proprie competenze professionali, anche una spiccata sensibilità a promuovere nei propri stretti subalterni la cultura della sicurezza

Operare in qualità di Preposto avendo chiare le responsabilità e gli obblighi insiti nel ruolo svolto, integrandosi nel sistema della prevenzione aziendale

Accrescere le competenze normative per utilizzare al meglio risorse materiali e immateriali in sicurezza

I preposti, attraverso la frequenza del corso, dovranno essere in grado di svolgere le funzioni loro attribuite dalla normativa (art. 19 d.lgs. n. 81/2008), acquisendo la consapevolezza delle azioni conseguenti alle responsabilità del ruolo.

DESTINATARI

Al corso per preposti si accede solo dopo aver frequentato la formazione (generale e specifica) per lavoratori.



COSEFI CONFINDUSTRIA FIRENZE FORMAZIONE SRL
Via Valfonda, 9 - 50123 Firenze tel. 055 27071
www.cosefi.it - e-mail: info@cosefi.it
C.F. - P.I.V.A: 05226310489



CONTENUTI

Modulo	Argomenti
Giuridico normativo	Individuazione del preposto; Preposto di fatto ed effettività del ruolo; Compiti e obblighi del preposto; Relazioni tra i vari soggetti interni ed esterni del sistema di prevenzione.
Gestione e organizzazione della sicurezza	Modalità di esercizio della funzione di controllo dell'osservanza da parte dei lavoratori di cui all'art. 19 del d.lgs. n. 81/2008. Modalità di comunicazione e relazione con i soggetti della prevenzione aziendale.
Valutazione delle situazioni di rischio e controllo della corretta esecuzione da parte dei lavoratori delle attività	Misure tecniche, organizzative e procedurali di prevenzione e protezione adottate a seguito della valutazione dei rischi dell'azienda, con particolare riferimento al contesto in cui il preposto opera. Obblighi connessi ai contratti di appalto, d'opera e di somministrazione; Gestione del rischio interferenziale e il DUVRI. Modalità per sovrintendere e vigilare sulle attività lavorative per garantire l'attuazione delle direttive ricevute; L'importanza di individuare e segnalare incidenti e infortuni mancati.
Comunicazione e informazione	Tecniche e strumenti di comunicazione e sensibilizzazione dei lavoratori, in particolare neoassunti, somministrati, stranieri.

Prova di verifica obbligatoria

DOCENTI

Matteo MICHELI

Ergonomo, formatore in ambito sicurezza

SEDE DEI CORSI / MODALITÀ DI EROGAZIONE



Centro Servizi e Formazione | ASP Firenze Montedomini, Via Faenza, 48 | 50123 Firenze;



COSEFI CONFINDUSTRIA FIRENZE FORMAZIONE SRL
Via Valfonda, 9 - 50123 Firenze tel. 055 27071
www.cosefi.it - e-mail: info@cosefi.it
C.F. - P.I.V.A: 05226310489



Tutti gli argomenti del corso sono affrontati attraverso una metodologia didattica pratica e interattiva

 DURATA	 DATE E ORARI	€ PREZZO ASSOCIATI	€ PREZZO NON ASSOCIATI
Moduli (12 ore + test)	05, 12, 19 maggio 2026 Con orario: il 5 ed il 12 maggio dalle 09.00 alle 13.00, il 19 maggio dalle 09.00 alle 14.00 per lo svolgimento del test.	€ 250,00 + iva	€ 300,00 + iva

MODULO DI ADESIONE E CONFERMA CORSO

Per formalizzare l'iscrizione è necessario, almeno 6 giorni prima dell'inizio del corso, compilare la scheda d'iscrizione online tramite il sito www.cosefi.it che ha valore di impegno alla partecipazione al corso. L'avvio dei corsi sarà confermato via E-mail a raggiungimento del numero minimo di partecipanti previsti. In caso di annullamento o di slittamento della data di avvio, comunicheremo tempestivamente le variazioni.

TEMPI DI RINUNCIA

L'eventuale rinuncia dovrà essere comunicata almeno 3 giorni prima dell'inizio del corso via e-mail. In tal caso COSEFI rimborserà l'intera quota di partecipazione, salvo indicazione da parte dell'impresa di voler trasferire l'iscrizione ad un altro corso o ad un'edizione successiva dello stesso, se prevista. (Si ricorda che è sempre possibile sostituire la persona iscritta). Nel caso in cui, invece, tale rinuncia pervenga oltre il termine sopraindicato, COSEFI fatturerà il 30% dell'intera quota di partecipazione. Infine, l'assenza del partecipante alle giornate formative successive all'inizio del corso non dà diritto al rimborso né parziale né totale della quota di partecipazione prevista.

FINANZIAMENTI:

I corsi sono finanziabili attraverso l'utilizzo del conto formazione di Fondimpresa e/o Fondirigenti. Affidati a Cosefi per essere supportato nella richiesta di finanziamento al Fondo Interprofessionale. Per informazioni sull'utilizzo del conto formazione aziendale è possibile scrivere a benedetta.ceccherini@cosefi.it



COSEFI CONFINDUSTRIA FIRENZE FORMAZIONE SRL
Via Valfonda, 9 - 50123 Firenze tel. 055 27071
www.cosefi.it - e-mail: info@cosefi.it
C.F. - P.I.V.A: 05226310489



MODALITA' DI PAGAMENTO E FATTURAZIONE:

Il versamento della quota di partecipazione dovrà essere anticipato e avvenire tramite bonifico bancario **INTESA SAN PAOLO AG. 6 - IBAN IT86B0306902904100000000770** a seguito della conferma (tramite e-mail) dell'avvio del corso. La frequenza al corso sarà possibile solo dando evidenza dell'avvenuto pagamento. La fattura sarà emessa dopo l'avvio del corso (salvo richieste particolari da concordare con Cosefi).

ALTRE INFO

- *Dalla seconda persona iscritta si applica il 10% di sconto sulla quota di partecipazione*
- *Ad ogni partecipante sarà rilasciato un ATTESTATO di partecipazione*
- *Il percorso formativo può essere realizzato in forma "residenziale"*
- *Il corso si realizza con un minimo di 6 partecipanti*

PER INFORMAZIONI:

Dott.ssa Benedetta Ceccherini

Tel. 0552707328 - Cell. +39. 334 6812791 – E-mail: benedetta.ceccherini@cosefi.it

***Sel interessato all'argomento?
Vorresti realizzare un training customizzato nella tua azienda?
Contattaci per una consulenza gratuita.***

**Analizziamo le tue esigenze e in funzione dei tuoi obiettivi, progettiamo
insieme un percorso personalizzato, efficace e innovativo**



COSEFI CONFINDUSTRIA FIRENZE FORMAZIONE SRL
Via Valfonda, 9 - 50123 Firenze tel. 055 27071
www.cosefi.it - e-mail: info@cosefi.it
C.F. - P.I.V.A: 05226310489

