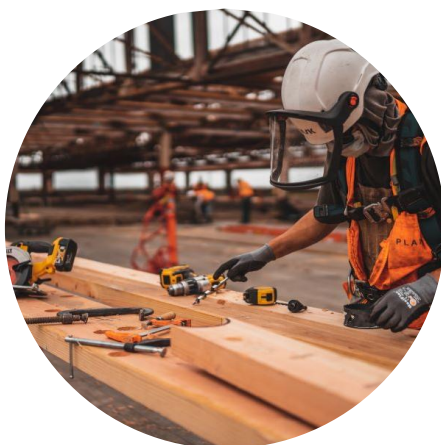




COSEFI
Confindustria Firenze Formazione

Corso Datore di Lavoro



Salute e sicurezza nei luoghi di lavoro



COSEFI CONFINDUSTRIA FIRENZE FORMAZIONE SRL
Via Valfonda, 9 - 50123 Firenze tel. 055 27071
www.cosefi.it - e-mail: info@cosefi.it
C.F. - P.I.V.A: 05226310489



Corso Datore di Lavoro

Date: 5, 12, 19, 26, 30 GIUGNO 2026

Accordo 17/04/2025 Conferenza permanente per i rapporti tra lo Stato, le Regioni e le Province autonome di Trento e Bolzano (D. Lgs. 81/2008 e s.m.i.)

DESCRIZIONE

Il corso ha l'obiettivo di far conoscere il ruolo e gli obblighi posti in capo al dirigente e al suo rapporto con le altre figure della prevenzione aziendale; illustrare le responsabilità penali, civili ed amministrative poste in capo al dirigente; far conoscere i rischi per la salute e sicurezza dei lavoratori connessi al contesto in cui opera il dirigente e le relative direttive del datore di lavoro in relazione alle misure di prevenzione e protezione; illustrare gli strumenti di comunicazione; illustrare le funzioni relative all'organizzazione e alla gestione dei processi e delle attività in materia di salute e sicurezza. Il corso è conforme al Nuovo ASR 2025.

DESTINATARI

Datori di lavoro definiti secondo l'Art. 2 comma 1 lettera b) del D. Lgs. 81/2008.

CONTENUTI

Modulo 1 Giuridico Normativo

Sistema legislativo in materia di sicurezza dei lavoratori, identificazione e ruolo del datore di lavoro, soggetti del sistema di prevenzione aziendale secondo il D. lgs n. 81/08, Delega di funzioni, la responsabilità civile e penale, la responsabilità amministrativa ai sensi del D. lgs n. 231/2001 nel settore privato, prevenzione della violenza delle molestie sul luogo di lavoro, inserimento lavoratori disabili, i ruoli di ASL, VVF, Inail, Organi di vigilanza e le procedure ispettive.

Modulo 2 Organizzazione e gestione della SSL

Misure organizzative e gestionali di tutela: rispetto degli standard tecnico-strutturali di legge relativi a attrezzature, impianti, luoghi di lavoro, agenti chimici, fisici, biologici, valutazione dei rischi; La gestione del rischio interferenziale e i DUVRI; Organizzazione e gestione delle emergenze, del primo soccorso, degli appalti, delle riunioni periodiche di sicurezza; Sorveglianza sanitaria; Informazione e formazione; Modelli di organizzazione e gestione; Costi della mancata sicurezza e benefici della sicurezza; Tecniche e strumenti di comunicazione.



COSEFI CONFINDUSTRIA FIRENZE FORMAZIONE SRL
Via Valfonda, 9 - 50123 Firenze tel. 055 27071
www.cosefi.it - e-mail: info@cosefi.it
C.F. - P.I.V.A: 05226310489





Prova di verifica obbligatoria

DOCENTI

Avv. Annalisa Vanni
Dott.ssa Martina Benedetti
Dott.ssa Claudia Cafferata

SEDE DEI CORSI / MODALITÀ DI EROGAZIONE

Il corso si svolgerà su piattaforma TEAMS; il test verrà svolto in presenza presso la sede di COSEFI, Via Valfonda 9, Firenze, il giorno 30 Giugno 2026 alle ore 15.00.

 DURATA	 DATE E ORARI	€ PREZZO ASSOCIATI	€ PREZZO NON ASSOCIATI
Moduli 16 ore + test	5, 12, 19, 26 GIUGNO 2026 con orario 09.00 – 13.00 30 Giugno 2026 – test finale in presenza presso COSEFI, Via Valfonda 9, Firenze	€ 360,00 + iva	€ 410,00 + iva

MODULO DI ADESIONE E CONFERMA CORSO

Per formalizzare l'iscrizione è necessario, almeno 6 giorni prima dell'inizio del corso, compilare la scheda d'iscrizione online tramite il sito www.cosefi.it che ha valore di impegno alla partecipazione al corso. L'avvio dei corsi sarà confermato via E-mail a raggiungimento del numero minimo di partecipanti previsti. In caso di annullamento o di slittamento della data di avvio, comunicheremo tempestivamente le variazioni.

TEMPI DI RINUNCIA

L'eventuale rinuncia dovrà essere comunicata almeno 3 giorni prima dell'inizio del corso via e-mail. In tal caso COSEFI rimborserà l'intera quota di partecipazione, salvo indicazione da parte dell'impresa di voler trasferire l'iscrizione ad un altro corso o ad un'edizione successiva dello stesso, se prevista. (Si ricorda che è sempre possibile sostituire la persona iscritta).



COSEFI CONFINDUSTRIA FIRENZE FORMAZIONE SRL
Via Valfonda, 9 - 50123 Firenze tel. 055 27071
www.cosefi.it - e-mail: info@cosefi.it
C.F. - P.I.V.A: 05226310489



Nel caso in cui, invece, tale rinuncia pervenga oltre il termine sopraindicato, COSEFI fatturerà il 30% dell'intera quota di partecipazione. Infine, l'assenza del partecipante alle giornate formative successive all'inizio del corso non dà diritto al rimborso né parziale né totale della quota di partecipazione prevista.

FINANZIAMENTI:

I corsi sono finanziabili attraverso l'utilizzo del conto formazione di Fondimpresa e/o Fondirigenti. Affidati a Cosefi per essere supportato nella richiesta di finanziamento al Fondo Interprofessionale. Per informazioni sull'utilizzo del conto formazione aziendale è possibile scrivere a benedetta.ceccherini@cosefi.it

MODALITA' DI PAGAMENTO E FATTURAZIONE:

Il versamento della quota di partecipazione dovrà essere anticipato e avvenire tramite bonifico bancario **INTESA SAN PAOLO AG. 6 - IBAN IT86B0306902904100000000770** a seguito della conferma (tramite e-mail) dell'avvio del corso. La frequenza al corso sarà possibile solo dando evidenza dell'avvenuto pagamento. La fattura sarà emessa dopo l'avvio del corso (salvo richieste particolari da concordare con Cosefi).

ALTRE INFO

- *Dalla seconda persona iscritta si applica il 10% di sconto sulla quota di partecipazione*
- *Ad ogni partecipante sarà rilasciato un ATTESTATO di partecipazione*
- *Il percorso formativo può essere realizzato in forma "residenziale"*
- *Il corso si realizza con un minimo di 6 partecipanti*

PER INFORMAZIONI:

Dott.ssa Benedetta Ceccherini
Tel. 0552707328 - Cell. +39. 334 6812791 – E-mail: benedetta.ceccherini@cosefi.it

**Sel Interessato all'argomento?
Vorresti realizzare un training customizzato nella tua azienda?
Contattaci per una consulenza gratuita.**



COSEFI CONFINDUSTRIA FIRENZE FORMAZIONE SRL
Via Valfonda, 9 - 50123 Firenze tel. 055 27071
www.cosefi.it - e-mail: info@cosefi.it
C.F. - P.I.V.A: 05226310489





COSEFI
Confindustria Firenze Formazione

**Analizziamo le tue esigenze e in funzione dei tuoi obiettivi, progettiamo
insieme un percorso personalizzato, efficace e innovativo**



COSEFI CONFINDUSTRIA FIRENZE FORMAZIONE SRL
Via Valfonda, 9 - 50123 Firenze tel. 055 27071
www.cosefi.it - e-mail: info@cosefi.it
C.F. - P.I.V.A.: 05226310489

